

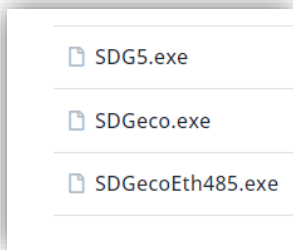
# Instalace aplikace SunDayGate

K úspěšné instalaci a nastavení potřebujete:

1. Stažení a instalace SDG
2. Nastavení aplikace - přihlašovací údaje do Sems portálu
3. IP adresu měniče (pomocí Advanced IP scanner)
4. AnyDesk – pro vzdálený přístup k aplikaci mimo vlastní síť
5. Správa aplikace přes webový prohlížeč

## 1. Instalace SDG

Stáhněte si instalační soubor SDGxxx.exe na webu [sundaygate.cz](http://sundaygate.cz).

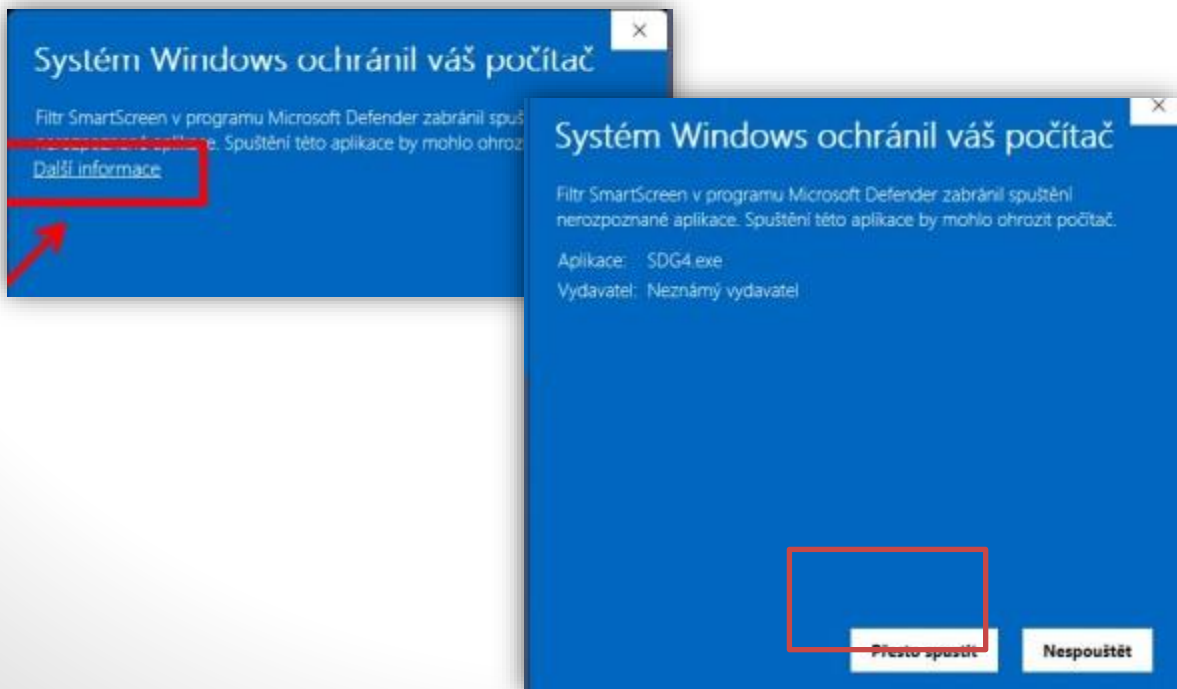


- **SDG5.exe** – starší verze aplikace s většinou funkcí, včetně ovládání relé a Shelly zásuvek
- **SDGeco.exe** – nejnovější verze aplikace SDG7 (OTE, ovládání ECOmodu, počasí apod.)
- **SDGecoEth485.exe** – používáte-li převodník RS485 (vhodné pro střídače nad 15kW, aby souběžně fungoval i Sems)

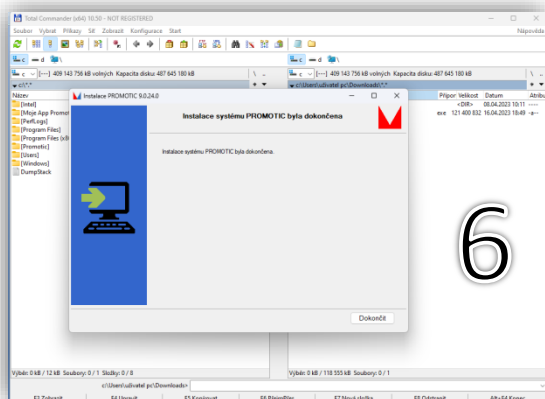
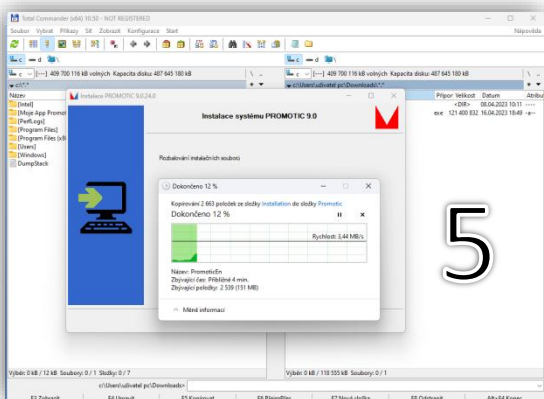
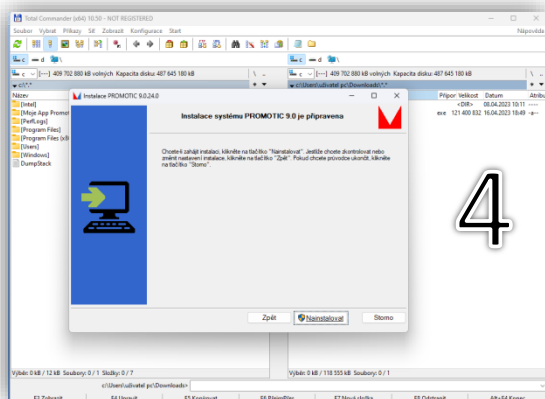
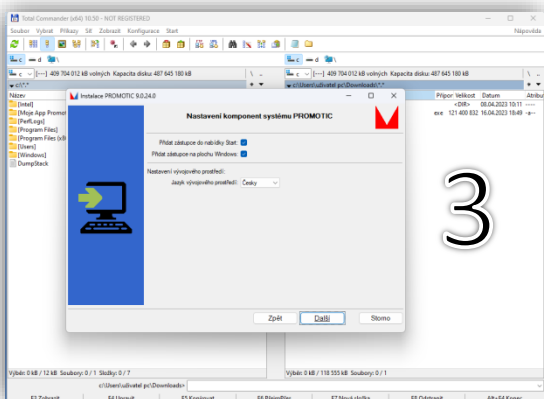
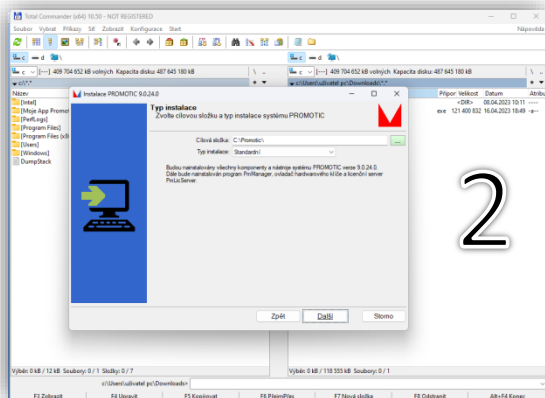
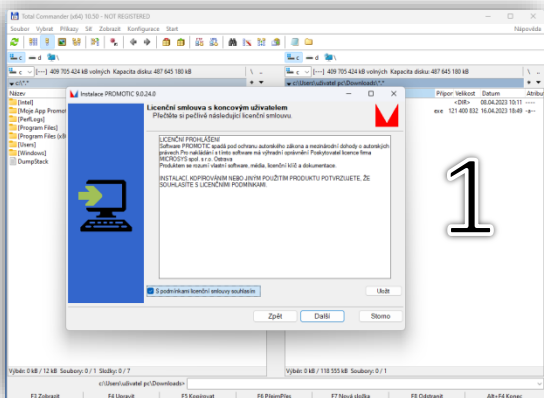
Ve stažených souborech rozklikněte ikonu **SDGxxx.exe** – stažený instalační soubor

Postupujte podle pokynů instalace.

Pokud se vám zobrazí ochrana systému Windows klikněte na „**Další informace**“ a „**Přesto spustit**“



- Nainstaluje se PROMOTIC 9.0. Postupně povolíme vyskakující okna. Obrázky se můžou lišit podle verze Windows.



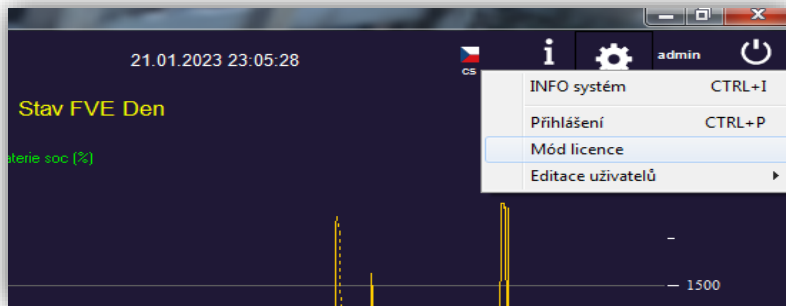
Na ploše se vytvoří ikona SDGG, kterou spustíme aplikaci



## 2. Nastavení aplikace SunDayGate

Nyní musíme aplikaci propojit s Vaším měničem.

Vpravo nahoře rozklikněte ozubené kolečko „Nastavení“ a vyberte možnost „Mód licence“.

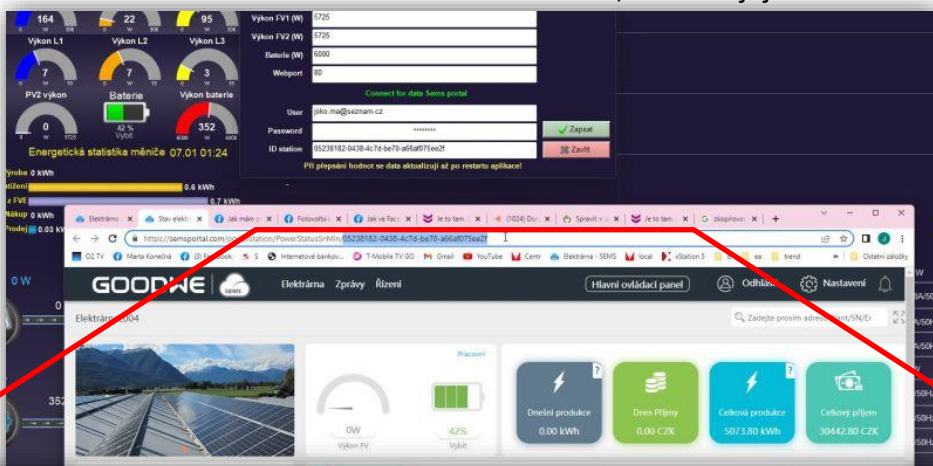
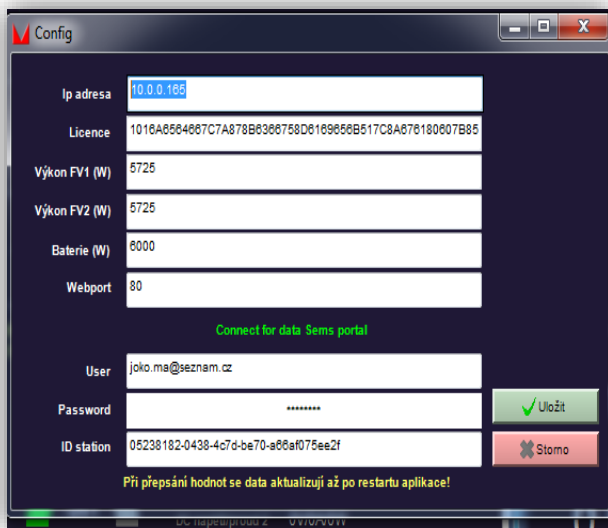


**IP adresa** – IP adresu měniče zjistíme v dalším kroku programem Advanced IP Scanner.

**Výkony FV a baterie** můžete doplnit později

**Connect for data Sems portal** – Zadejte své přihlašovací údaje do Sems portálu

**ID station** - přihlaste se na Sems portál a zobrazte stav elektrárny. V zobrazovacím řádku adresy zkopírujte číselný kód za posledním lomítkem, a vložte jej do SDG.



Provedené změny uložte a restartujte v aplikaci vpravo nahoře tlačítkem „Stop“

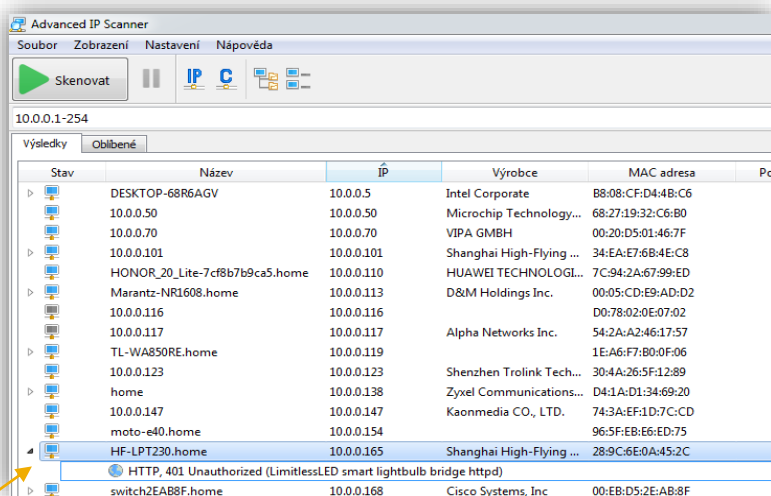


### 3. IP adresa měniče pomocí Advanced IP Scanner

Advanced IP Scanner použijeme pro nalezení IP adresy měniče, později pro nalezení IP adresy Shelly zásuvek a modulů.

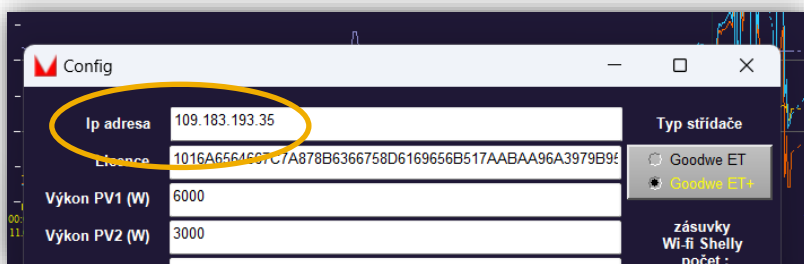
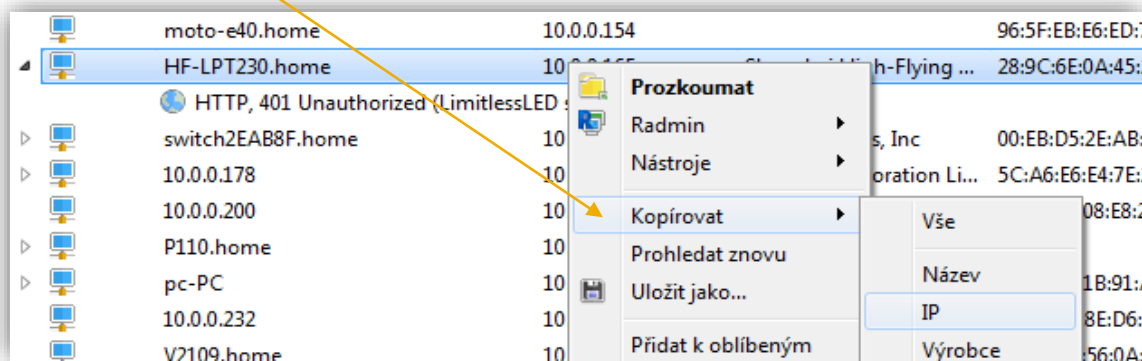
Instalační soubor je ke stažení na našem [webu](#).

Zadejte zelenou šipku „Skenovat“ a najdete IP adresu vašeho měniče.  
(musíte být ve stejné síti jako měnič)

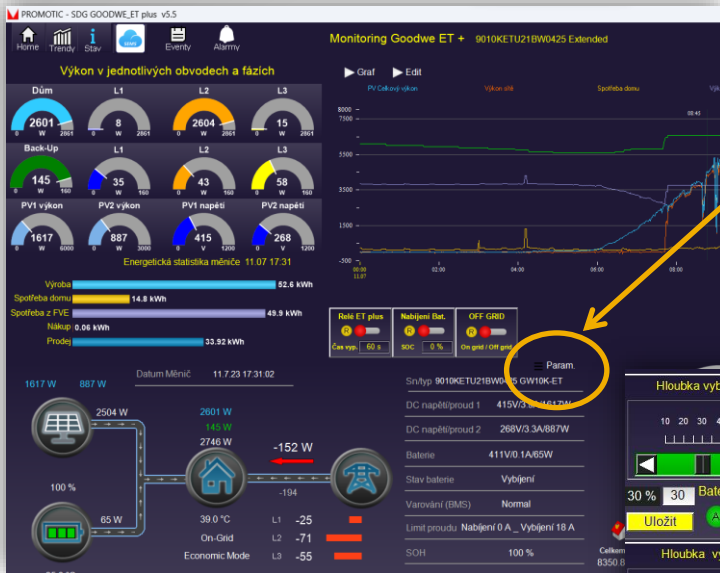


Malou šipkou vlevo zobrazíte informace o adrese. Takto bude vypadat řádek s měničem.

Nalezenou IP adresu pravým tlačítkem zkopírujte do „nastavení Módu licence“ aplikace SDG.  
Po restartu aplikace začne SDG komunikovat s měničem.



Nyní máte aktivované **Demo**, které funguje 24 hodin.

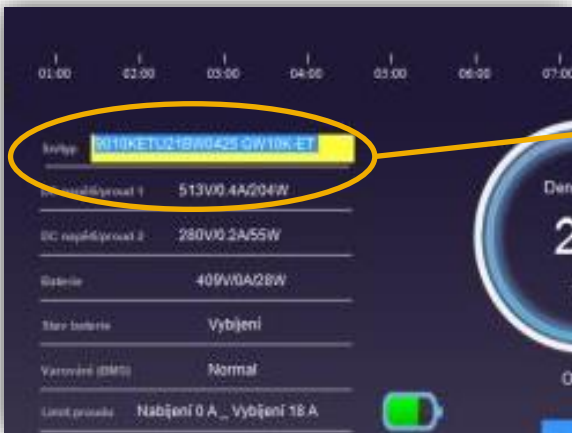


Máte-li sjednán rezervovaný výkon rozklikněte Parametry.

V rámečku omezení přetoků **nastavte maximální hodnotu podle vašeho sjednaného maxima. Nebo 0 pokud máte zakázané přetoky.**



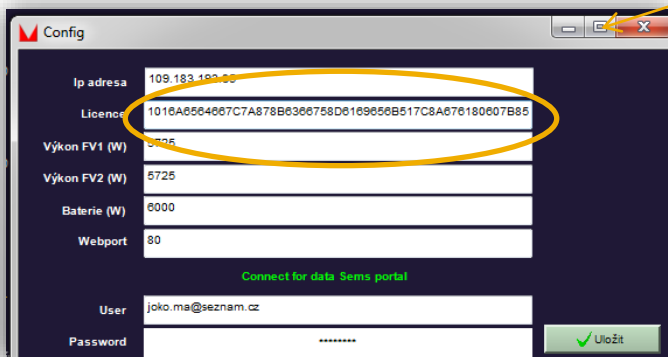
## Aktivace Licence



Zkopírujte SN měniče a pošlete nám ho v objednávce na webu [sundaygate.cz](http://sundaygate.cz)

Přijde vám automatický email s platebními údaji.

Po zaplacení vám pošleme **licenční kód**.



Licenční kód zadejte do „Nastavení“ – „Mód licence“

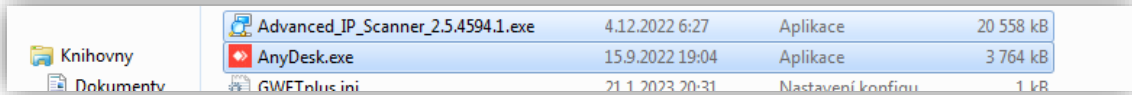
Změna se projeví až po restartu aplikace !

Nyní máte plnou verzi.

## 4. Instalace AnyDesk

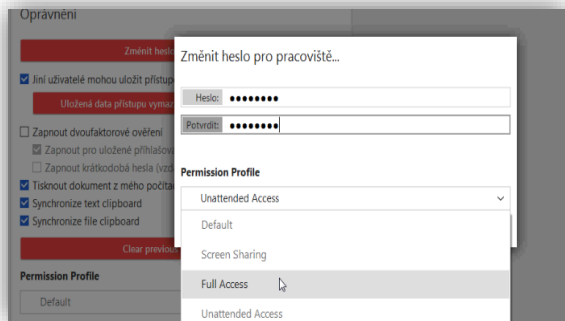
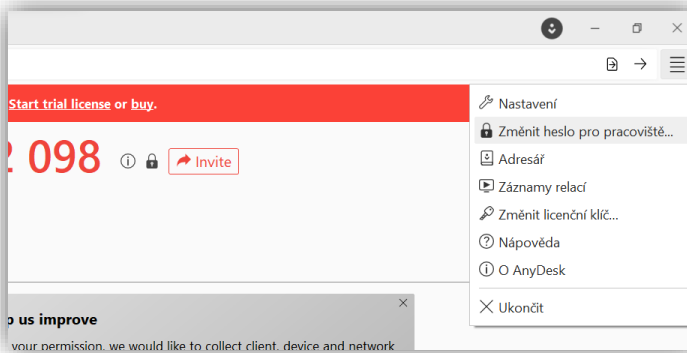
Aplikaci AnyDesk slouží ke vzdálené ploše PC mimo dosah vlastní sítě, nebo případně při konzultaci s podporou SDG.

Instalační soubor najdete opět na našem webu [sundrygate.cz](http://sundrygate.cz).  
Nainstalujte program kliknutím na staženou ikonu „AnyDesk“



Icon	Name	Date	Type	Size
	Advanced_IP_Scanner_2.5.4594.1.exe	4.12.2022 6:27	Aplikace	20 558 kB
	AnyDesk.exe	15.9.2022 19:04	Aplikace	3 764 kB
	GWETolus.ini	21.1.2023 20:31	Nastavení konfigu...	1 kB

Vpravo nahoře zadejte libovolné heslo pro pracoviště



Nastavte Permission profile na „Full Acces“ a  
zadejte tlačítko použít.  
Poté se pomocí hesla a čísla pracoviště  
připojíte odkudkoliv

## 5. Správa aplikace přes webový prohlížeč

Pokud budete ve stejné síti, můžete aplikaci spravovat přes webový prohlížeč na libovolném zařízení.

Najdete IP adresu zařízení (počítač, notebook, tablet), na kterém běží aplikace.  
Pravděpodobně ve vlastnostech Wifi.

Adresa IPv4: 192.168.1.106

Zadáte IP adresu do libovolného webového prohlížeče a máte hotovo.

